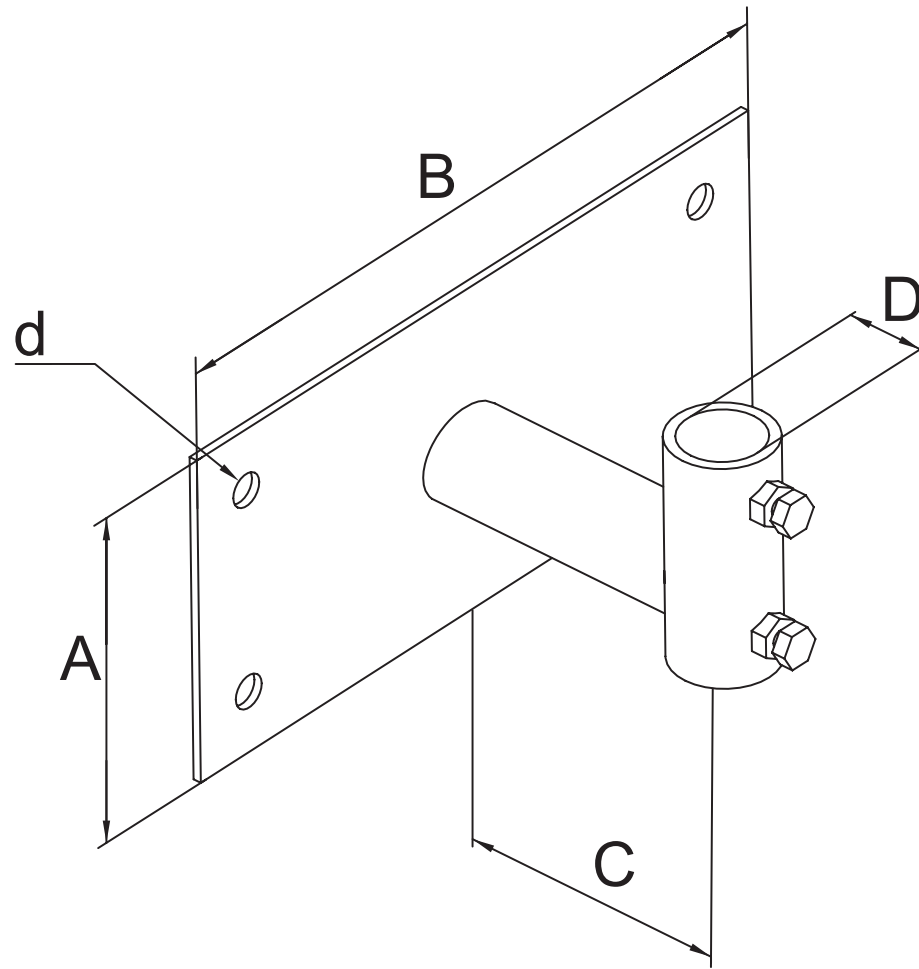


# Держатель мачты молниеприемника к стене



Предназначен для крепления мачты молниеприемника высотой до 4 м на вертикальных конструкциях здания.

Код	Размеры, мм					Масса, кг	Материал	Покрытие
	A	B	C	D	d			
04007SP	100	250	110	20	11	2,500	Сталь	TD, OC
04017	100	250	540	20	11	2,850	Сталь	TD, OC

Согласовано
Взам. инв. №
Подпись и дата
Инв. № подл.

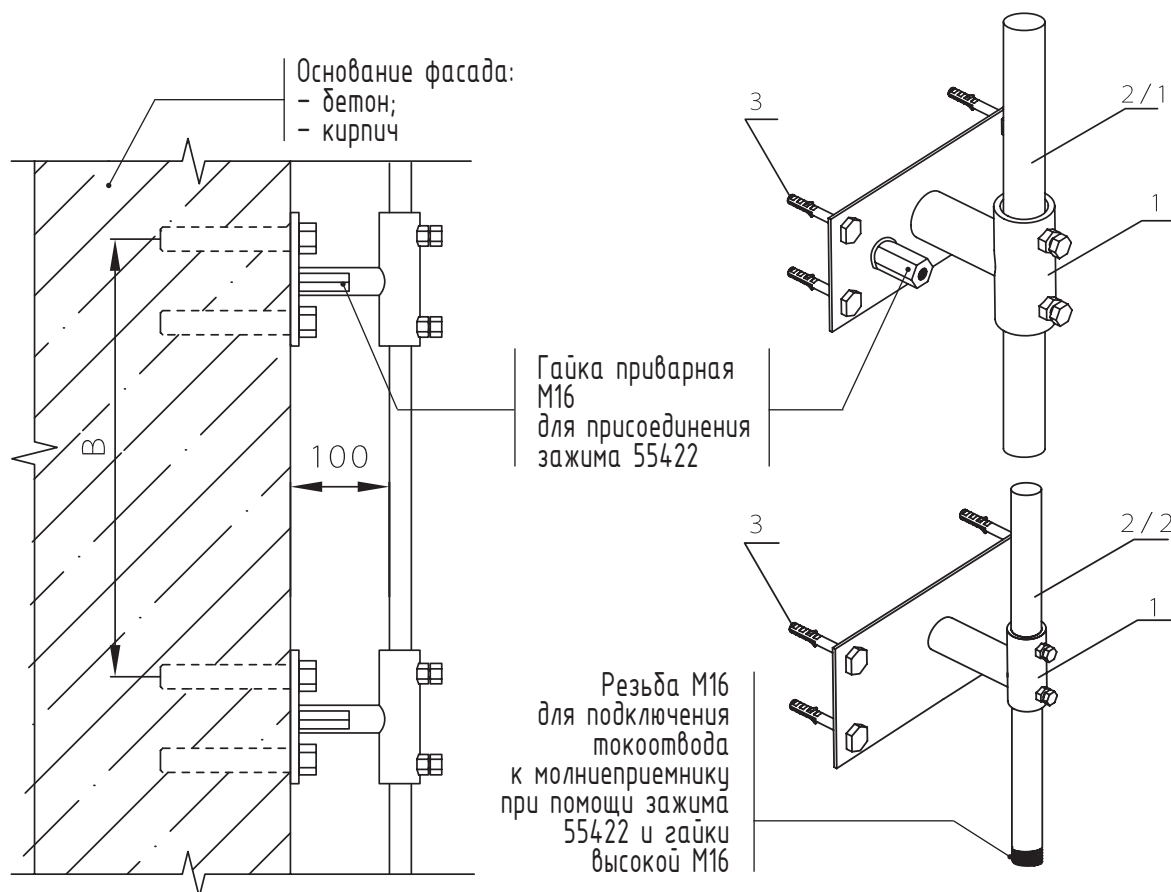
Изм	Лист	№ докум.	Подпись	Дата
Разраб.				
Пров.				
Н.контр.				
Утвердил				

Держатель мачты молниеприемника к стене

Молниеприемники

Лит	Лист	Листов
	18	174
ООО "ТерраЦинк"		

# Узел крепления молниеприемника к стене



## Применяемые материалы

Поз.	Наименование	Артикул	Ед. изм.	Вес, кг	Кол-во
1	Крепление молниеприемника	04007, 04007 SP	шт.	2,5	1
2/1	Мачта молниеприемника	15000-17000	шт.	-	1
2/2	Молниеприемный стержень	11000-14000	шт.	-	1
3	Распорный анкер $\varnothing 10$ мм	-	шт.	-	4

### Примечание:

1. Крепление 04007, 04007SP, 04017, 04018 предназначено для фиксации мачты молниеприемника высотой 5-7 м на вертикальных конструкциях здания. 04007SP - для мачт длиной до 4 м.
2. "B" - шаг установки креплений. Крепление устанавливается не реже чем через 0,5 м, рекомендуемое количество креплений на 1 молниеприемник - 2 шт.
3. Позиция "3" - распорный анкер (в комплект поставки не входит).

Согласовано

Взам. инв. №

Подпись и дата

Инв. № подл.

Изм	Лист	№ докум.	Подпись	Дата
Разраб.				
Пров.				
Н.контр.				
Утвердил				

## Узел крепления молниеприемника к стене

Молниеприемники

Лит Лист Листов  
19 174

ООО "ТерраЦинк"